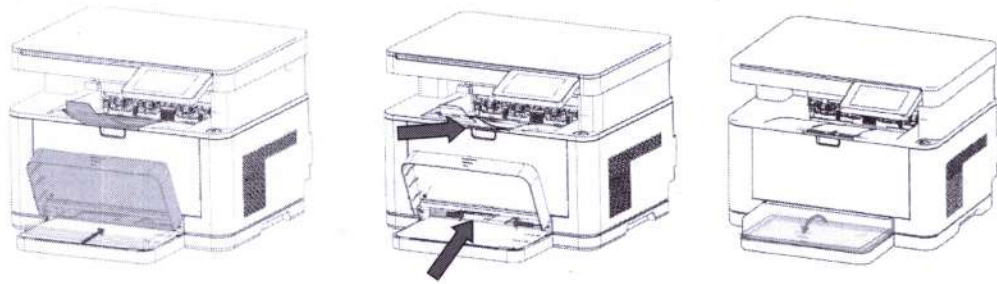


### 3. نحوه قرار دادن کاغذ در چاپگر

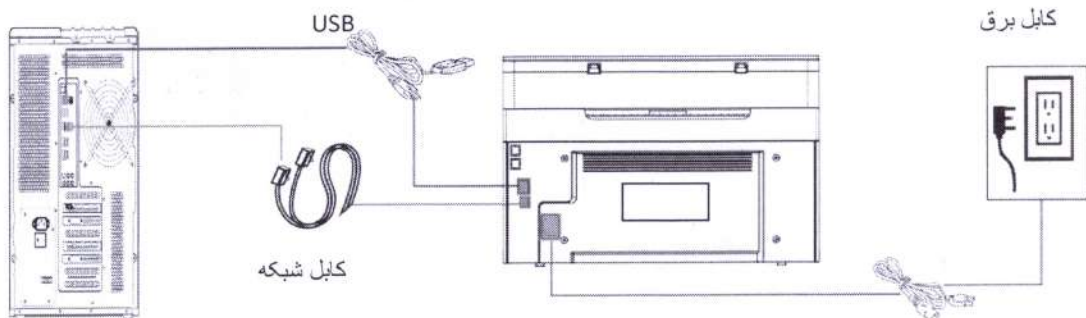
1- ابتدا درب کاغذ را باز نموده 2- کشوی روی سینی کاغذ را از هم باز نموده

3. کاغذ را در سینی کاغذ قرار داده و کشوی سینی را تنظیم نمایید بطوریکه کاغذ کاملاً در جای خود قرار گیرد.

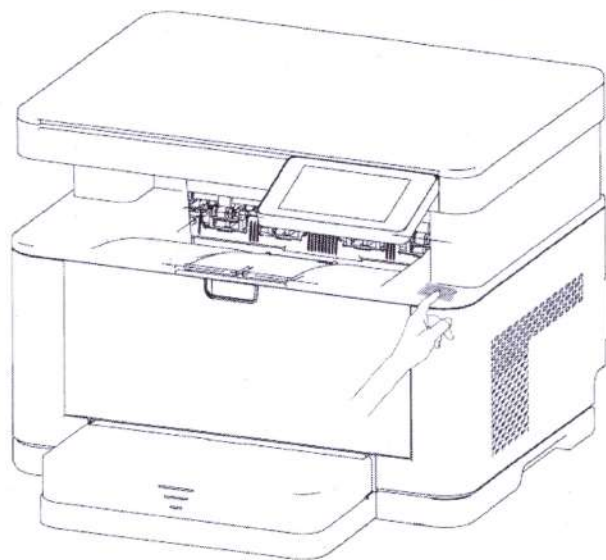


### 4- نحوه اتصال چاپگر به کامپیوتر

1- ابتدا کابل برق را به چاپگر متصل نموده و سپس کابل USB را به چاپگر و کامپیوتر متصل نمایید.



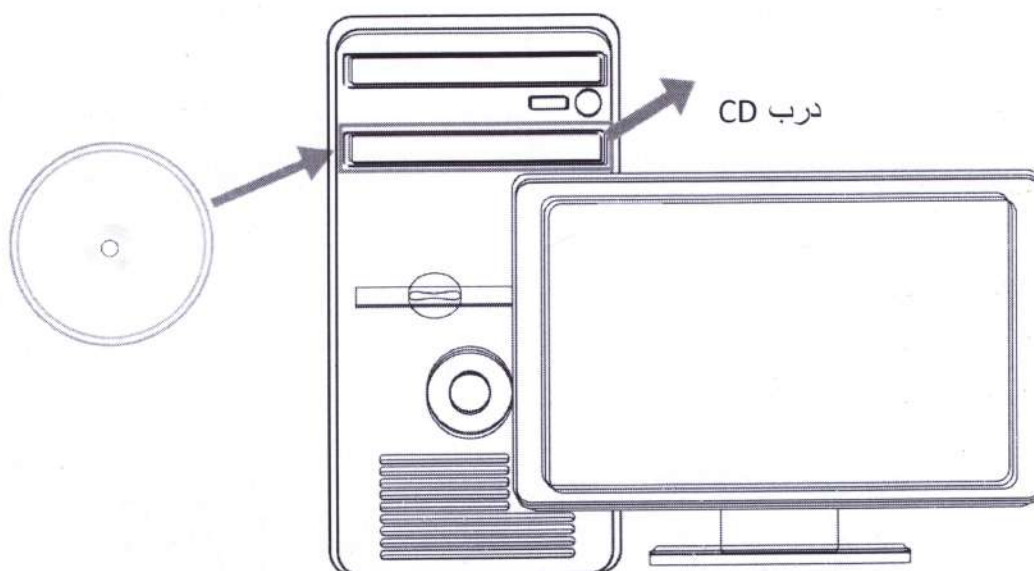
## 1- نحوه روشن و خاموش کردن چاپگر



دکمه چاپگر را به آرامی فشار داده تا چاپگر روشن گردد (در هنگام خاموش کردن باید همان دکمه را سه ثانیه فشار دهید تا چاپگر شما خاموش شود)

## 5. نحوه نصب سی دی و راه اندازی چاپگر

1- درب سی دی کامپیوتر را باز کنید و سی دی را در جای خود قرار دهید.



## 1- نحوه نصب برنامه چاپگر جی اند بی در کامپیوتر

Printer Software And Driver Install

# G&B Aria Laser Iranian

انتخاب زبان: فارسی

انتخاب ردیف: G&B-1401dnw Series

انتخاب درایور:

نوع نصب:

- اتصال برقرار نیست، نرم افزار از قبل نصب شده است.
- متصل به کامپیوتر است USB چاپگر به وسیله USB اتصال.
- اتصال اینترنت، چاپگر به شبکه متصل است.
- به شبکه وصل شده است WIFI چاپگر با WIFI اتصال.

نصب مورد:  درایور چاپ  درایور اسکن  نرم افزار اسکن

روش نصب: C:\Program Files\Cumtenn

وضعیت نصب: ...لطفا آئتم مورد نیاز برای نصب را انتخاب کنید

نصب سریع      خروج

## 1- نحوه نصب برنامه چاپگر جی اند بی در کامپیوتر

Printer Software And Driver Install

# G&B Aria Laser Iranian

انتخاب زبان: فارسی

انتخاب ردیف: G&B-1401dwn Series

انتخاب درایور:

نوع نصب:

- اتصال برقرار نیست، نرم افزار از قبل نصب شده است.
- متصل به کامپیوتر است USB چاپگر به وسیله USB اتصال.
- اتصال اینترنت، چاپگر به شبکه متصل است.
- به شبکه وصل شده است WIFI چاپگر با WIFI اتصال.

نصب مورد:  درایور چاپ  درایور اسکن  نرم افزار اسکن

روش نصب: C:\Program Files\Cumtenn

وضعیت نصب: ...لطفا آیم مورد نیاز برای نصب را انتخاب کنید

نصب سریع      خروج